



Jelgava

ANNO 1265
Miitavi





1 JELGAVA PÜHA KOLMAINU KIRIKU TORN

Avasta üks Jelgava populaarsemaid turismiobjekte ja kelle elukäik oli linnaga seotud, reisi ajas tänu interaktiivsele ekspositsioonile, nautida kunstinäitusi ja vaata linna 37 meetri kõrgusel klaasitud vaateplatvormilt!

Akadēmijas tänav 1, ☎+371 63005447, 25619266
www.visit.jelgava.lv



2 ĢEDERTS ELIASSI JELGAVA AJALOO-JA KUNSTIMUUSEUM

Külasta esimest Lāti territooriumil avatud kõrgkooli ja tutv kasutades Jelgava linna ajalooekspositsiooniga, naudi temaatilisi näitusi ja lāti maalikunsti vanameistri Ģederts Eliassi kunstiteoste kollektsiooni, vaatle linnapanoraami 25 meetri kõrgusel asuvalt torni rōdult, mis on külastajatele avatud maist oktoobrini.

Akadēmijas tänav 10, ☎+371 63023383
www.jymm.lv



3 ĀDOLFS ALUNĀNSI MEMORIAALMUUSEUM

Tunneta 20. sajandi alguse hõngu autentse sisseseadega muuseumi ruumides, kus kunagi elas „lāti teatri isa“ Ādolfs Alunāns. Tunneta end näitlejarolis, esitades lavall näitemänge ning jaluta multimeediaobjekti „Alunāns ja Jelgava“ vahendusel iidse Miitavi linna tänavatel.

Filozofu tänav 3, ☎+371 63021180, www.alunans.lv



4 JELGAVA LOSS JA KURAMAA HERTSOGITE HAUAKAMBER

Külasta Baltimaade suurimat barokklossi – kunagist Kuramaa ja Semigallia hertsogite residentsi ja nūūdset Lāti Pōllumajandusōlikooli, astu sisse Jelgava lossi muuseumi. Külasta ka ūht maailma vāhestest valitsejate dūnastia matusepaikadest – Jelgava lossis asuvaid Kuramaa hertsogite hauakambreid, kus on eksponeeritud 30 sarkofaagi ja restaureeritud matmisrūūd.

Lielā street 2,
☎+371 63005617 (Jelgava loss),
☎+371 63962197 (hauakamber)
www.jelgavaspils.lv



5 LĀTI RAUDTEEAJALOO MUUSEUMI JELGAVA EKSPOSITSIOON

Vaata harivaid dokumentaal- ja joonisfilme, mille kaudu saad rohkem teada Lāti ūhe vanima ja tāhtsama raudteesōlme – Jelgava jaama kohta. Avasta, kuidas on rongiliiklust korraldatud 19. sajandist kuni tänapāevani, ja osale harivatel matkadel.

Stacijas tänav 3, +371 20034850
www.railwaymuseum.lv



6 PILSSALAS TĀNAV JA LIELUPE JŌE LUHANIIDUD

Pōika sisse āsja avatud puhkealale Lielupe jōe āāres – kūlasta laste mānguvāljakut, liiguta end vālijōusaalis ja korvpallivāljakul vōi lōōgastu mōnes vōrkkiikedest vōi naudi piknikulauade juures kaasavōētud maiuspalasid. Puhkealal on nutipink mobiiliseadmete laadimiseks ja saadaval on ka WiFi-vōrk. Mānguvāljaku ūmber kulgeb rulluisu- ja jalgrattarada. Roni 19,2 meetri kõrguse puidust vaatetorni otsa, kust vōid vaadata Lielupe jōe luhaheinamaid, metsikuid hobuseid ja linna panoraami! Eelnevalt registreerides- saad minna koos loodusgiidiga maasturil saare ekskursioonile! Torni juurde on ehitatud paadisadam ja torni pāāseb nūūd ka jōepoolsest kūljest. Eelneva broneeringu korral on liikumispuudega inimestele saadaval ka spetsiaalne ratastool.

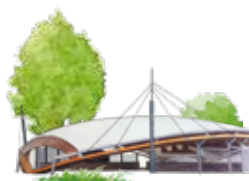
Pilssalas tänav, + 371 20264343 (loodusgiid)



7 PASTA SALA (POSTISAAR)

Tutvu Pasta Islandiga igal aastaajal! Lōōgastuge rannas, ujuge Lielupe jōes, vōtke osa vāļitingimustes toimuvatest sporditegevustest - māngige vōrkpalli, vālijōusaalid, laste mānguvāljakud, sōitke paadiga, katamaraaniga vōi SUP-laual, kāige rulluisutamas vōi jalgrattaga sōitmas. Talvel vōite minna uisutada avalikul uisuvāljakul. Külastage Shamotos skulptuuri Parki, kus on ūle 20 suuremōōtmelise tulekivi skulptuuri ja vaadake saare lōunaosas asuvaid puuskulptuure. Liitu Jelgava suurimad vabaōhufestivalid ja -ūritused kontserdimajas „Mītava“.

Pasta sala (Postisaar)



8 VECPILSĒTAS TĀNAVA KVARTAL

Sukeldu ajalukku ja tutv Jelgava vanima puithoonestusalaga, mis sāilis ainukesena Jelgavat 1944. aastal rāsinud pōlengus. Taastatud Jelgava vanalinna hoones saab nāha ajaloolise hoone lugu ja selle restaureerimise kāiku ning hāvinud puitarhitektuuriga multimeedia abil tutvuda.

Vecpilsētas tänav 14, ☎+371 63005407, 27309673

Zemgale restaureerimiskeskusess saab uudistada metalli-, tekstiili- ja keraamikatoodete taastamise kāiku.

Vecpilsētas tänav 14, ☎+371 63021855

Elutarkuse ja kāsitōōliste majassaab tutvuda kangakudujate kāsitōōskustega, vōtta osa temaatilistest tōōtubadest ja ōppida Lāti pārandkultuuri.

Vecpilsētas tänav 2, ☎+371 29116210

Elutarkuse ja kāsitōōliste maja juures vaata kindlasti ka Dobeļe vārava mālestustahvlit, mis tāhistab sūmboolselt kohta, kus 17. sajandil asus ūks linna ajaloolistest vāravatest. Skulptor Kārlis Ūle loodud keskkonnaobjekti „Ajaratas 100“ abil saad avastada Lāti riigi sūndi ja arengut. See on pimedal ajal valgustatud. Jaluta mōōda naeltēga tāhistatud rada, mis viib keskkonnaobjekti „Ajaratas 100“ juurest Jārvēvārava mālestusmārgini. Naeltēga tāhistatud rada mārgib muistse linna kaitsevalli asukohta ja linna piiri.



9 PUHKUS VETEL



Suvehooajal tee lõbusõite Lielupe ja Driksa jõel laevadega, mis võtavad pardale 7-40 reisijat. Väljasõidud kestavad 30 minutit kuni ühe tunnini, võimaldades näha Jelgava kõige kaunimaid kohti veepoolsest küljest. Paadisadamad asuvad J. Čakstes puiestee promenaadil Mītava silla juures.

Mine unustamatule kanuumatkale Lielupe, Driksa või teistele ümbruskonna jõgedele. Eriti põnevad on öised paadimatkad, kuna saad nautida suurepäraseid vaateid valgustatud linnale.

Lisateavet saad veebilehe www.visit.jelgava.lv alajaotusest „Puhkus vetel“.



10 VÕIDU PARK NING LASTE PUHKE-JA MÄNGUVÄLJAK



Puhka aktiivselt vabas õhus ja avasta Läti loodust. Mängulinnak on jaotatud aladeks, mis soosivad aktiivset puhkust ja teadmiste omandamist. Mänguväljakutel on takistus- ja turnimisrajad, tunnelid, kiiged, batuudid, ronimissein ja liumäed. Õppemänguväljakutel saad täiendada oma Läti mitmekesise looduse kohta.

Võidu park



11 PUIDUST KÖNNITEED SVĒTE LAMINIITUDEL



Õpi tundma Svēte luhaniiude loodusväärtusi ja jaluta läbi 1,6 km pikkune puidust laudteede võrgustik. Saad valida lühema või pikema laudtee vahel. Laudteed on läbitavad ka ülejutuste ajal.

Asub Sniega tänava, Vītola tee, Būriņu tee ja Mieziņu tee vahelisel alal.



12 KARAMELLITÖÖKODA KARAMEĻU DARBNĪCA



Külasta kõige värvikamat ja magusamat kohta Jelgavas avatud tüüpi karamellitöökoda ja avasta maiustuste valmistamise saladusi, osaledes karamellide valmistamises ja degusteerimises!

Rūpniecības tānava 1a, ☎+371 29851426
www.karameludarbница.lv



13 NŪKOGUDE AUTODE KOLLEKTSIOON AUTOTEENINDUSES ANRU MOTORS



Külastage üht olulisemat ajalooliste sõidukite kollektsiooni Lätis. Muuseumis eksponeeritakse kvaliteetselt restaureeritud ja hoolikalt säilitatud nõukogudeaegseid autosid, millest paljud on omanäolised ja autentsed. Muuseumis on väljas ka nõukogude ajal Lätis toodetud majapidamistarbed ja muud eksponaadid.

Garozas tānava 15a, ☎+371 29296947
www.anrumotors.lv/muzejs/



14 ŪLLEPRUULIKODA VIEDI



Saate atraktiivse ja asjatundliku giidi abiga tutvuda õllepruulimise protsessiga alates linnastest kuni valmistoodanguni, maitsta ettevõtte tooteid ja osta oma lemmikõlut kaasa.

Cukura tānava 21, ☎+371 20777767, 26450090
www.viedalus.lv



RESTORANID

- Grillbaar & restoran Parks
Kr. Barona tānava 3, ☎+371 20118881
- Restoran Pilsētas elpa
Pasta sala (Postisaar) 1, ☎+371 26633703
- Restoran Chocolate & Pepper
Kr. Barona tānava 6, ☎+371 63010220, 23770399
- Restoran PakČoi
Lielā tānava 3, ☎+371 20096600
- Restoran Viedi
Cukura tānava 21, ☎+371 27827820
- Restoran-kondiitriāri
Ganību tānava 78, ☎+371 27290606

KOHVIKUD JA KŪRTSID

- Kohvik Central Cafe
Lielā tānava 6, ☎+371 20144454
- KŪrtsid Istaba
J. Čakstes bulvāri 7, ☎+371 63025909, 20227939
- Bistrot ja kondiitriāri Silva
Driksas tānava 7/9, ☎+371 29266586, 22009889
- Kohvik Brokastnīca
Jāņa Asara tānava 1, ☎+371 26671966
- Jelgavas Ezītis miglā
Lielā tānava 19a, ☎+371 24203211
- Lūnarestoran Otto
Lielā tānava 17, ☎+371 26661151
- Baar Melno cepurīšu balerija
Raiņa tānava 28, ☎+371 27787776
- Kohvik Pie mednieka
Vecpilsētas tānava 15, ☎+371 26385018
- Kohvik-pitsererija
Akadēmijas tānava 4, ☎+371 20319837
- Kohvik Tavs mirklis
Pasta tānava 45, ☎+371 22775533, 22772211
- Kohvik Rausis
Vaļņu tānava 10, ☎+371 29516598, 63027795
- Kohvik-pagariāri Prospekts 9
Zemgales prospekt 9, ☎+371 27814539, 26495564

KONDIITRITOOTED

- Kondiitristuudio Tarte
Mātera tānava 26, ☎+371 20136090
- Kondiitritooted Pate Bakery
Lielā tānava 14, ☎+371 27200002

KIIRTOITLUSTUSETTEVŪTTED

- McDonald's
Brīvības bulvāri 1, ☎+371 26468158
- Hesburger
Katoļu tānava 10b, ☎+371 25911221;
Loka maanteel 2f, ☎+371 26480302
- Kebab KRO kebabnīca
Mātera tānava 40, ☎+371 28884300
- Muncheez
Pērnavas tānava 10a, ☎+371 28000400
- PITSEERiAD
- Picu darbnīca,
Rīgas tānava 1, ☎+371 20003993
- Čili Pica
Katoļu tānava 7 and Rīgas tānava 11, ☎+371 63045555

TEEMAJAD, VEINIBAARID

- Teemaja Silva
Pilsalas tānava 2a, ☎+371 22119119, 29266586
- Noliktava Nr. 2
Lielā tānava 5, ☎+371 29236269

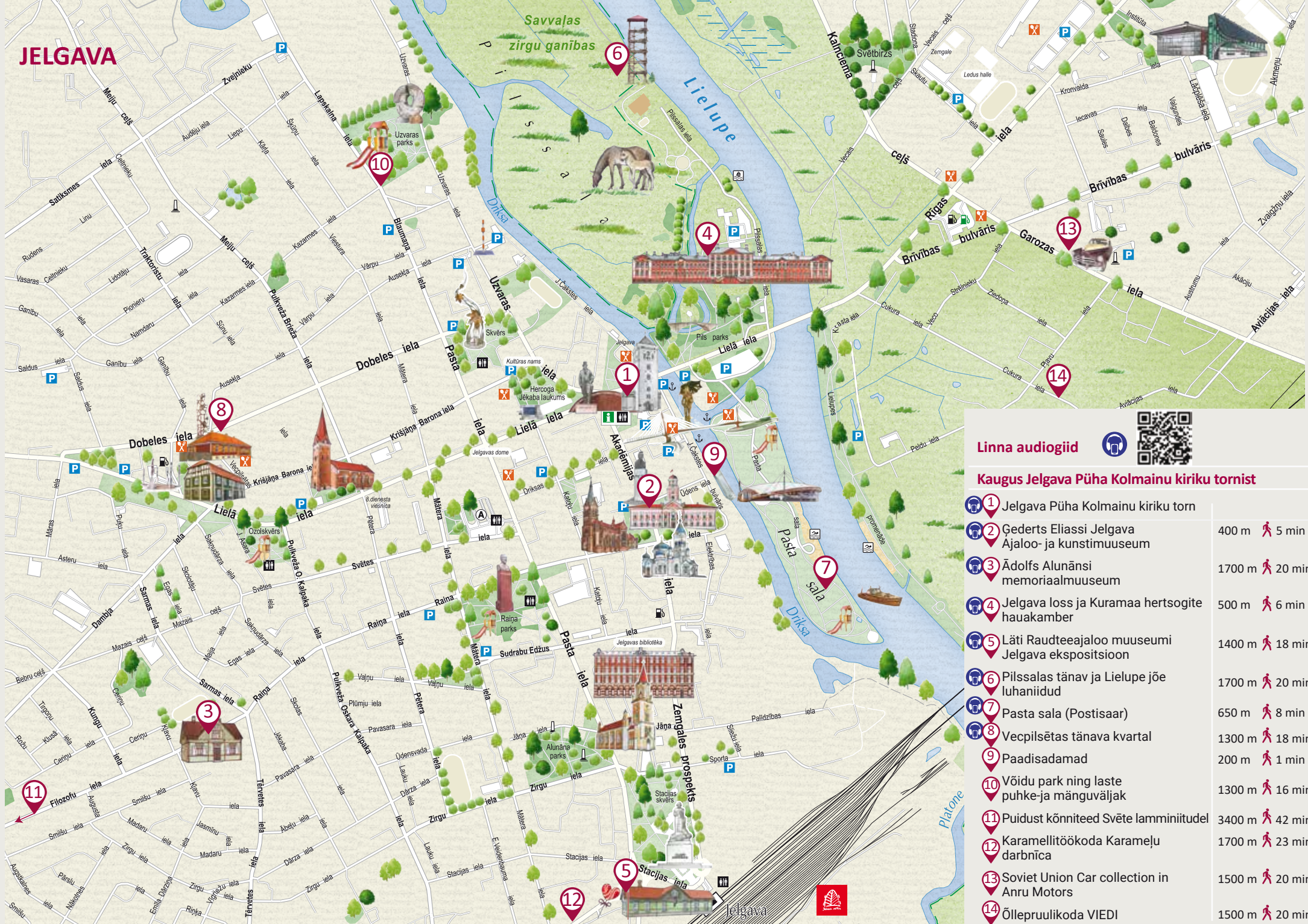
SUSHIBAARID

- Suši-ja suupitebaar Rock & Roll
Raiņa tānava 24, ☎+371 20396940

KAASAVŪTMISEKS

- PikniKarba
☎+371 26336225, 20089525

JELGAVA



Linna audiogiid



Kaugus Jelgava Pūha Kolmainu kiriku tornist

- | | | | |
|----|---------------------------------------------------|--------|--------|
| 1 | Jelgava Pūha Kolmainu kiriku torn | 400 m | 5 min |
| 2 | Gederts Eliassi Jelgava Ajaloo- ja kunstimuuseum | 1700 m | 20 min |
| 3 | Ādolfs Alunānsi memoriaalmuuseum | 500 m | 6 min |
| 4 | Jelgava loss ja Kuramaa hertsogite hauakamber | 1400 m | 18 min |
| 5 | Lāti Raudteeajaloo muuseumi Jelgava ekspozitsioon | 1700 m | 20 min |
| 6 | Pilssalas tānava un Lielupe jõe luhaniidud | 650 m | 8 min |
| 7 | Pasta sala (Postisaar) | 1300 m | 18 min |
| 8 | Vecpilsētas tānava kvartals | 200 m | 1 min |
| 9 | Paadisadamam | 1300 m | 16 min |
| 10 | Võidu park un laste puhke- un mānguvāljak | 3400 m | 42 min |
| 11 | Puidust kōnniteed Svēte lamminiitudel | 1700 m | 23 min |
| 12 | Karamellitōōkoda Karameļu darbņica | 1500 m | 20 min |
| 13 | Soviet Union Car collection in Anru Motors | 1500 m | 20 min |
| 14 | Ōllepruulikoda VIEDI | 1500 m | 20 min |

KUS ÖÖBIDA



- **Hotell Jelgava** (80 kohta)
Lielā tānāv 6, ☎+371 63026193, 63023349, 29145961, www.hotelljelgava.lv
- **Hotell Zemgale** (78 kohta)
Skautu tānāv 2, ☎+371 63007707, www.skzemgale.lv
- **Kūlalistemaja Kārklū muiža** (28 kohta)
Kārklū tānāv 67, ☎+371 26222266
- **Kūlalistemaja Zeltāres** (10 kohta)
Kalnciema maantee 117, ☎+371 29322555
- **Motell Riverside Motel Jelgava** (80 kohta)
Birzes tānāv 49, ☎+371 22313433, 29990477



**JELGAVA REĢIONĀALNE
TURISMIKESKUS**
+371 63005447, 25619266
tic@tornis.jelgava.lv
Akadēmijas tānāv 1, Jelgava
www.visit.jelgava.lv

- Turismiinfo
- Suveniirid
- Kaardid, voldikud, marsuudid
- Ģiiditeenused
- Ruumide ūirimine



Visit Jelgava



visit.jelgava



REĢIONĀLAIS
TURISMA CENTRS